



**КОМИТЕТ ИМУЩЕСТВЕННЫХ ОТНОШЕНИЙ
АДМИНИСТРАЦИИ ПЕРМСКОГО МУНИЦИПАЛЬНОГО ОКРУГА**

РЕШЕНИЕ 475
о размещении объектов № _____

Пермский край
Пермский муниципальный округ

28.02.2025

Комитет имущественных отношений администрации Пермского муниципального округа разрешает Пономареву Сергею Леонидовичу (почтовый адрес: Пермский край, Пермский район, с. Платошино, ул. Уральская, д. 17, кв. 1).

размещение объекта «Нестационарные объекты для организации обслуживания зон отдыха населения, в том числе на пляжных территориях в прибрежных защитных полосах водных объектов (тентовые навесы, аэрации, солярии, кабинки для переодевания, душевые кабинки, временные павильоны и киоски, туалеты, питьевые фонтанчики и другое оборудование, в том числе для санитарной очистки территории, пункты проката инвентаря, медицинские пункты первой помощи, площадки или поляны для пикников, танцевальные, спортивные и детские игровые площадки и городки), для размещения которых не требуется разрешения на строительство»
на землях государственная собственность на которые не разграничена
на срок 1 год.

Местоположение: Пермский край, Пермский м.о. с. Платошино.

Приложение: схема предполагаемых к использованию земель или части земельного участка.

Особые условия использования:

1. Без права возведения объектов капитального строительства, без права регистрации объектов капитального строительства, без права возведения ограждения, с правом свободного доступа неограниченного круга лиц.

2. В соответствии с абз. 2 п. 8.2. Положения о порядке и условиях размещения объектов на землях или земельных участках, находящихся в государственной или муниципальной собственности, на территории Пермского края без предоставления земельных участков и установления сервитутов, публичного сервитута, утвержденного постановлением Правительства Пермского края от 22.07.2015 № 478-п, при прекращении действия решения о размещении объектов размещенные объекты демонтируются заявителем за счет собственных средств в срок не позднее 14 календарных дней с даты получения письма Комитета имущественных отношений администрации Пермского муниципального округа о прекращении действия решения о размещении объектов.

Заместитель председателя комитета


(подпись, печать)


М.В. Королева

Схема предполагаемых к использованию земель или части земельного участка

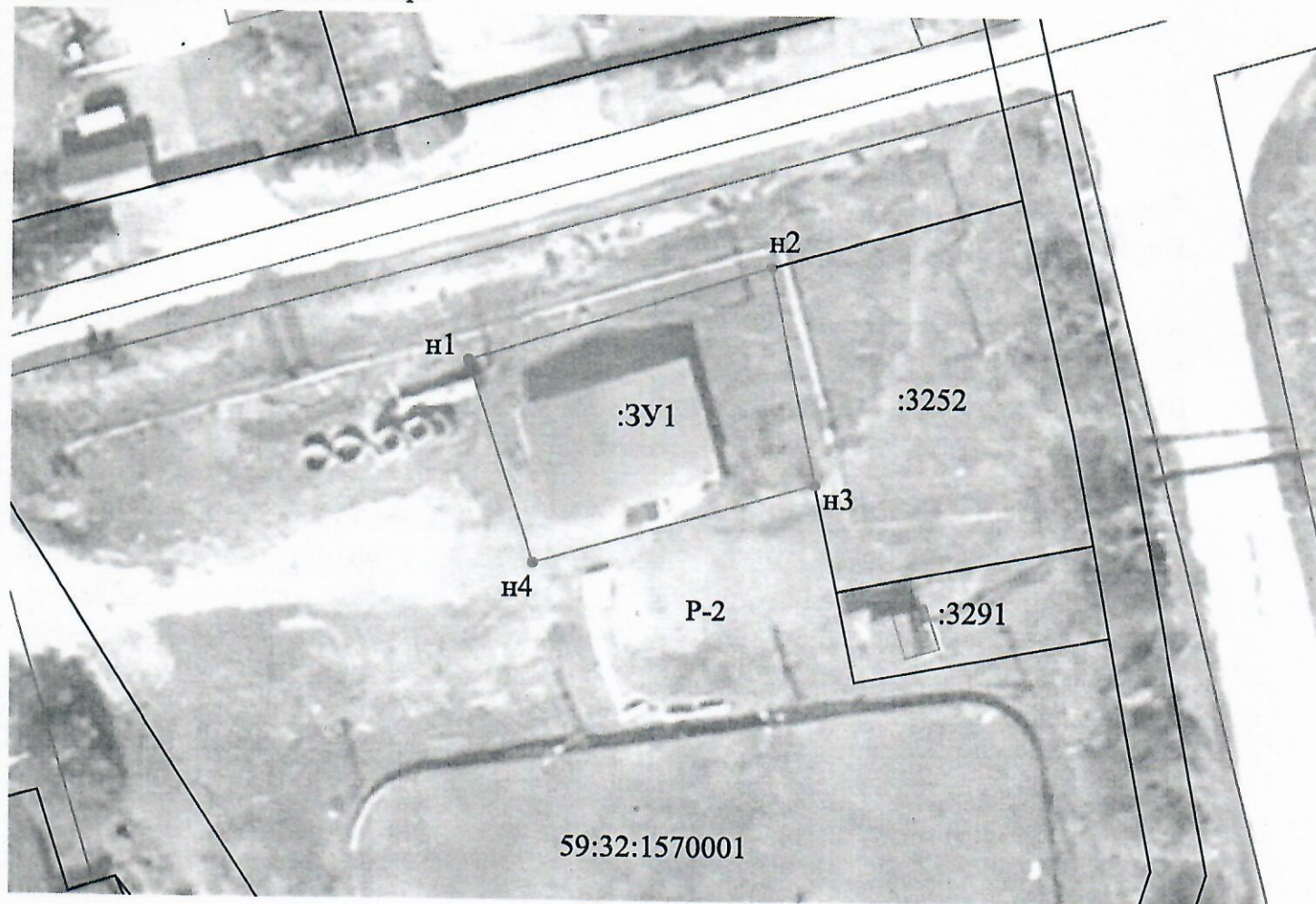
Объект: Нестационарные объекты для оказания услуг общественного питания (сезонные (летние) кафе предприятий общественного питания), бытовых услуг, нестационарные объекты для организации обслуживания зон отдыха населения, в том числе на пляжных территориях в прибрежных защитных полосах водных объектов (теневые навесы, аэрации, солярии, кабинки для переодевания, душевые кабинки, временные павильоны и киоски, туалеты, питьевые фонтанчики и другое оборудование, в том числе для санитарной очистки территории, пункты проката инвентаря, медицинские пункты первой помощи, площадки или поляны для пикников, танцевальные, спортивные и детские игровые площадки и городки), за исключением расположенных на землях лесного фонда указанных нестационарных объектов.

Местоположение: Пермский край, Пермский м.о., с. Платошино

Площадь земель или части земельного участка, кв.м: 350




Категория земель: Земли населенных пунктов

Разрешенное использование: Спорт



Масштаб 1:500

Условные обозначения:

-  - Существующая часть границы, имеющиеся в ЕГРН сведения о которой достаточны для определения ее местоположения
-  - Вновь образованная часть границы, сведения о которой достаточны для определения ее местоположения
-  - Граница зон с особыми условиями использования территорий
- 59:32:1570001 - Кадастровый номер квартала
- :3252 - Кадастровый номер земельного участка
- P-2 - Обозначение территориальной зоны

Каталог координат, м

№ точки границы	X, м	Y, м
:3У1		
n1	475 707,54	2 248 531,78
n2	475 714,56	2 248 553,72
n3	475 698,72	2 248 556,94
n4	475 692,81	2 248 536,50
n1	475 707,54	2 248 531,78

Описание границ смежных землепользований

от точки n2 до точки n3- земельный участок 59:32:1570001:3252

от точки n3 до точки n4 неразграниченная государственная собственность

Заявитель _____